

4月
8日 土曜日
10:00~16:00
in 相可台

2階建の家

1.5階建の家

平屋の家

2x4
ツーバイフォー

アーキテクトデザイン
無料設計相談
受付中

選べる

モデル3Type
ハウス

OPENフェスタ

cocojan KITCHEN

キューバサンド



H.A.G.D

キンパ



わくわく
春マルシェ!

「3棟モデルハウス見学会」&「春のマルシェ」開催！
タイプの違うモデルハウス3棟を比較できる
チャンスに加えて、たくさんの美味しいもの、素敵な
アイテムに出会えるマルシェがオープン！
春のポカポカ陽気のもと、ご家族、ご友人と
楽しい一日を過ごしませんか？

TAMAMAGOTO

お菓子



speranza

世界5位・キッチントラック



colorful coffee
maruike cafe

コーヒー&焼き菓子



Goofy

佐世保バーガー



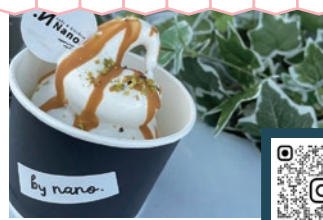
THREE O'CLOCK DONUTS

ドーナツ



Cafe&kitchen Nano.

アイスクリーム



petit a petit

お菓子



ミチクサラクウ.

陶器と似顔絵



気晴し

カイロプラクティック



丸亀不動産有限公司

JSK 三重県住宅生協

※モデルハウス3邸完成予想パースは、図面を基に描いておりますが、
実際とは多少異なる場合がございます。
※当日はマスクの着用等、新型コロナウイルス感染予防対策にご協力をお願いいたします。
※天候等、諸事情によりイベントが変更になる場合がございます。
※数に限りがございます。品切れの際はご容赦下さい。

選べるモデルハウス3棟 販売開始!

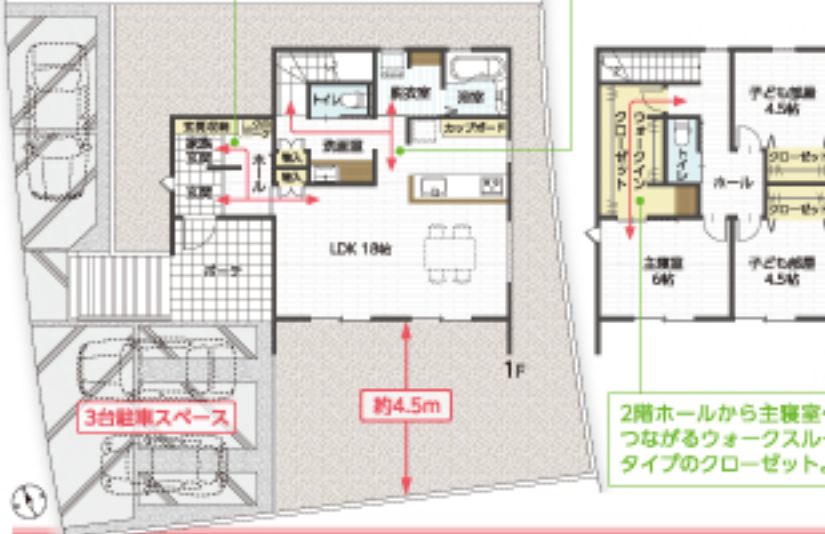


2階建の家/49-5号地

販売価格 **3,100万円** (税込) DATA ■土地面積/197.35㎡(59.69坪) ■建物面積/100.19㎡(30.30坪)

コンパクトな動線上に収納をバランスよく配置

- 来客用玄関と収納を兼ねた家族玄関。家族玄関側にはクロークも設置。
- キッチンから洗面室や脱衣室、浴室へ短距離で移動。

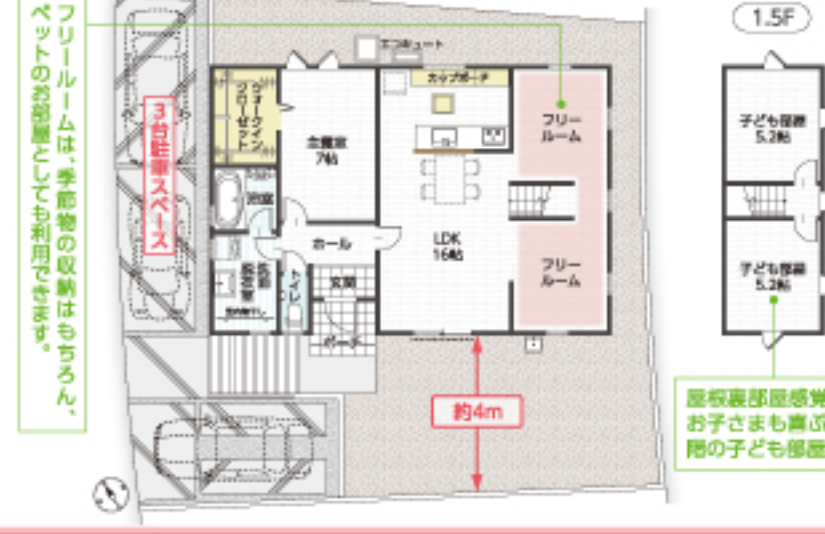



1.5階建の家/49-6号地

販売価格 **2,900万円** (税込) DATA ■土地面積/197.49㎡(59.74坪) ■建物面積/77.84㎡(23.54坪) ※フリールーム部分19.87㎡除く

アイデア空間設計+多目的フリールーム

- フリールームは、季節感の収納やお子さん、ペットの遊び場などにも活用できる空間です。
- 5階メーン
- 1.5F
- 1.8F 2.3m
- 2.1F 1.4m

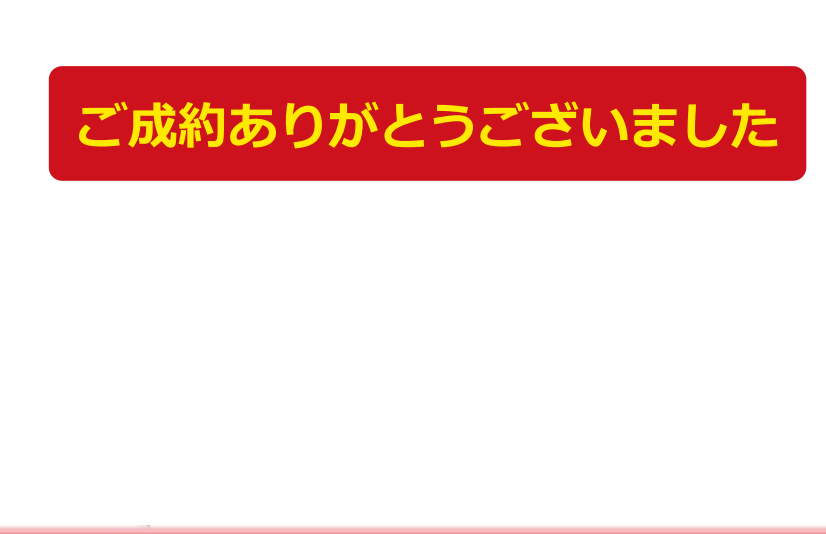



平屋の家/49-7号地

販売価格 **2,900万円** (税込) DATA ■土地面積/197.49㎡(59.74坪) ■建物面積/77.84㎡(23.54坪) ※フリールーム部分19.87㎡除く

アイデア空間設計+多目的フリールーム

- フリールームは、季節感の収納やお子さん、ペットの遊び場などにも活用できる空間です。
- 5階メーン
- 1.5F
- 1.8F 2.3m
- 2.1F 1.4m



ご成約ありがとうございました

多気町役場職員による
多気町移住定住相談窓口
あります。



相可台

駐車場はコチラ

丸亀不動産 相可台現地案内所

三重県住宅生協 相可台現地案内所

モデルハウス OPEN& マルシェ会場

※外観・平屋図は概略図につき、実際とは多少異なる場合があります。

【相可台 団地概要】●所在地/多気町多気町相可台内●交通/JR紀勢本線「相可」駅徒歩約2分～10分(約160m～750m)、三交バス「多気町役場前」徒歩約4分～11分(約280m～850m)●開発総面積/257,100.95㎡●地区面積/669区画●造成完成/完成済●地目/宅地●用途地域/第一種低層住居専用地域、第二種低層住居専用地域●建ぺい率/60%●容積率/100%●道路幅員/5m～12m●私道負担/なし●設備/中層電力ミライズ、公営水道、集中LPG、集中浄化槽●その他費用/団地管理組合加入金250,000円(税込)、水道負担金113,000円(税込)、管理費月額3,000円(税込)

【モデルハウス分譲概要】●今日起居戸数/3戸●土地面積/197.35㎡(59.69坪)～197.77㎡(59.82坪)●建物面積/77.84㎡(23.54坪)※フリールーム部分19.87㎡除く～100.19㎡(30.30坪)●分譲価格(税込)/2,900万円～3,250万円●道路幅員/6m・9m●建物構造/49-5号地:木造2階建(枠組壁工法)、49-6号地・49-7号地:木造平屋建(枠組壁工法)●建築確認申請/49-5号地:第2022技庫1123号(令和4年11月18日)、49-6号地:第2022技庫0179号(令和4年11月30日)、49-7号地:第2022技庫1122号(令和4年11月14日)●建物完成予定/2023年3月●入居予定日/仮相談●先生/丸亀不動産株式会社 ●販売代理/三重県住宅生協

※先着順申し込み受付のため、先着済の場合はご容赦ください。※広告制作日/2023年3月3日 ※広告有効期限/2023年5月末日

新型コロナウイルス感染防止対策とお客様へのお願い

お客様の「安全・安心」を第一に、スタッフは会場内の定期的な換気・アルコール消毒、マスクを着用しコロナ感染拡大防止に努めています。●ご来場の際は、手洗い・アルコール消毒・マスク着用などの感染エチケットへのご協力をお願いいたします。●モデルハウスのご見学が他のお客様と重なり過ぎた場合は、お時間を調整させて頂く場合もございます。●ご来場当日に体調不良や風邪などの症状のある方はご遠慮させて頂きます。何卒ご理解・ご協力のほど宜しくお願い致します。

販売代理

JSK 三重県住宅生協

本部 〒514-8540 津市安用一丁目891番地(三重県労働者福祉会館1F)
TEL.059-225-0861 FAX.059-225-0337

お問い合わせはお近くの営業所へ 10:00～18:00(休日・水曜・木曜)

松阪住まいの情報センター Tel.0598・25・0861
〒515-0821 松阪市外宮町83-3

松阪アドバンス店 Tel.0598・31・3411
〒515-0055 松阪市田村町235-1 アドバンスモール松阪内

伊勢住まいの情報センター Tel.0596・29・0720
〒516-0805 伊勢市御前町西641-1

組合員様専用 HOT LINE 059日・水曜・日曜・祝日
【松阪・多気エリア】Tel.0598-25-0877 【伊勢・志摩エリア】Tel.0596-63-5990

(本社)

丸亀不動産有限公司

本社 〒515-0011 松阪市福町450番地01 TEL.0598-52-1211 FAX.0598-53-9120