

 **ジブンハウス** がお求めやすい価格になりました

モデルハウス2棟

GRAND OPEN

完成見学会

+

モデルハウス販売スタート!

家具付き **デザイン住宅で暮してみませんか?**

今週の **土曜・日曜** 10:00~16:00 **予約不要**

お問い合わせもお気軽に! tel.0598-52-1211

場所 多気郡多気町相可台36-4, 36-5

A

収納・家事動線もバッチリ!

北欧シンプルなおうち。



ルーフバルコニー付き

B

落ち着いたモダンスタイルのおうち



広いお庭や
ウッドデッキ、
駐車場付きです。



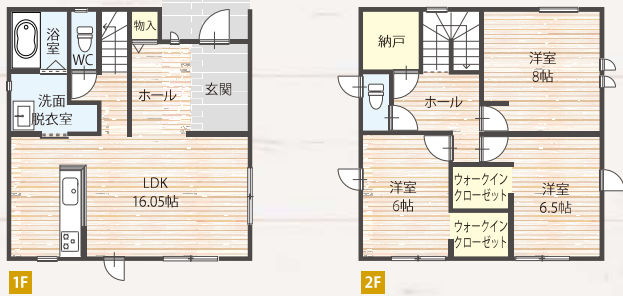
丸亀不動産有限公司 tel.0598-52-1211

Marukame 〒515-0011 三重県松阪市高町450番地1 丸亀ビル3F (公社)三重県宅地建物取引業保証協会会員 宅地建物取引業免許 三重県知事(15)第273号



A

収納・家事動線もバッチリ！
北欧シンプルなおうち。



ナチュラルな色味のかわいいシンプルな北欧風のおうち。
玄関からホールまでのアプローチが広く、
趣味のものを置いておけるスペースも確保。
収納も家事動線も考えられた暮らしやすい間取りです。



外観 SCANDIA 内装 ANTICO

◇敷地面積 / 212.42㎡ (64.25坪)
◇延床面積 / 103.50㎡ (31.30坪)
(1F 50.51㎡ 2F 52.99㎡)

本体 (付帯工事・外構工事含む) + 土地

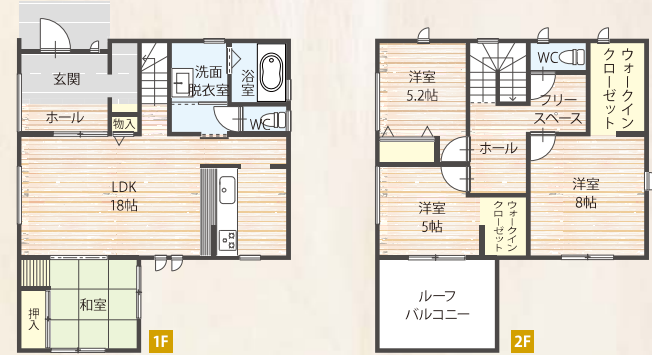
合計 ~~2,650~~ (税込み) 万円

→ 2,500 (税込み) 万円



B

ルーフバルコニー付き
落ち着いたモダンスタイルのおうち。



外観 ANTICO 内装 JAPONE

◇敷地面積 / 207.71㎡ (62.83坪)
◇延床面積 / 113.45㎡ (34.31坪)
(1F 61.28㎡ 2F 52.17㎡)

本体 (付帯工事・外構工事含む) + 土地

合計 ~~2,780~~ (税込み) 万円

→ 2,630 (税込み) 万円



モデルハウス特典

長期耐震性はもちろん、
テイストに合わせた照明や家具、
外構も全部含めて販売中！

耐震等級3相当 高断熱

全室照明付き 全室カーテン付き

リビングエアコン付き 家具付き

- 駐車場は広々3台以上！
お友だちが来て大丈夫！
- 食洗機付きで家事もラクラク！
- 浴室換気乾燥暖房機でお風呂も快適！



■所在地 / 多気郡多気町相可台36-4, 36-5 ■交通アクセス / JR紀勢本線「相可」駅 徒歩約5分、三交バス「相可台北」停 徒歩約3分 ■地目 / 宅地 ■用途地域 / 第一種低層住居専用地域・第二種低層住居専用地域 ■建ぺい率 / 60% ■容積率 / 100% ■造成完成 / 完成済 ■設備 / (電気) 中部電力、(ガス) 朝日ガスエナジー集中プロパンガス、(上水道) 多気町営水道、(汚水) 水洗式集中浄化槽 ■その他 / 団地管理組合加入金 250,000円 (税込) / 区画 (引渡時)・管理費 月額 3,000円 (税込)、松阪ケーブルテレビ (加入金・工事費・月額基本利用料が別途必要)、水道加入金 100,000円 (税別) / 区画、自治会費 入会金 2,000円、年額 6,000円 (月額 500円) ■建物構造 / 木造2階建 (木造軸組工法) ■建物完成 / 令和元年10月30日 ■入居予定日 / 令和2年3月末日 ■建築確認申請 / 第30技連5100号 (平成30年7月2日) ■売主 / 丸亀不動産株式会社 (〒515-0011 三重県松阪市高町450番地1) 宅地建物取引業免許 三重県知事 (15) 第273号